

FKEY セキュアパッケージ FSV100H 株式会社 応用電子

クイックマニュアル (Ver. 2.1)

本マニュアルは、FKEY セキュアパッケージ利用開始までの手順を簡単に説明しています。手順の詳細については、FKEY SConnectダウンロードサイトより操作マニュアルをダウンロードのうえ参照してください。

製品の概要

FKEY セキュアパッケージはFKEY VPNによるネットワークセキュリティとFKEY SConnectによる分離によるセキュリティを実現した製品です。

■ FKEY セキュアパッケージ使用開始にあたり

- ・FKEY VPNの申請書の申請済みであること(FKEY VPN サービス利用申請書)
- ・FKEY VPN BOXの設置が手元にあること
- ・FKEY SConnectに設定するFKEY VPN設定ファイルが人数分、手元にあること(ファイルの拡張子が.zip.encとなっているもの)
- ・FKEY SConnectをインストールするWindows PCが準備されていること(もしくはバンドル済みWindows PC)
- ・接続先のリモートデスクトップ環境
セキュア・デスクトップをお使いになるには別途、リモートデスクトップ接続先のサーバまたはPCが必要です。
注: オプションの管理者ツールを使うときは操作マニュアルのクライアント編と管理者ツール編を参照してください。

FKEY VPN 設定

FKEY VPNを使用するための機器の設置方法になります。

事前に以下の機器があることを確認してください。

- ・FKEY VPN BOX(郵送等にて送られてきた機器)
- ・現在使用しているルータと有線LANポートの空き
- ・ルータとFKEY VPN BOXとを繋ぐ有線LANケーブル

■ FKEY VPN BOXの設置(出荷時期により外観が異なる場合があります)

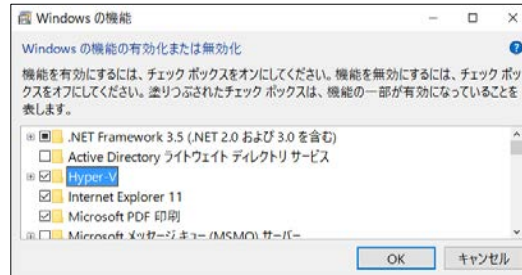
1. FKEY VPN BOXの電源接続
USB Micro-Bコネクタに付属のACアダプターを接続してください。
2. 有線LANケーブル接続
有線LANケーブルにてLANポートとルータを接続してください。

FKEY SConnectのインストール

本項はバンドル済みPCで行う必要はありません。

■ Hyper-Vの有効化

FKEY SConnectをインストールするためには、事前にHyper-Vを有効にする必要があります。Hyper-Vを有効にするには、Windowsでコントロールパネル → プログラムと機能 → Windowsの機能の有効化または無効化 → Hyper-V にチェックを入れます。



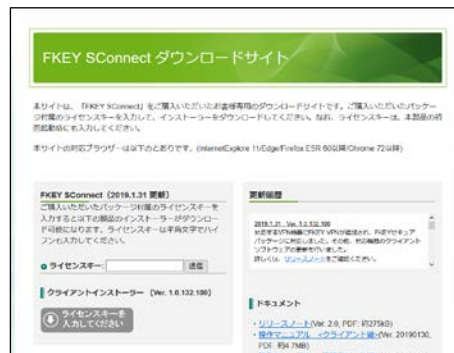
「Windowsの機能」画面(Hyper-Vを有効化している状態)

■ SConnectクライアントのインストール

下記URLのダウンロードサイトにSConnectのライセンスキーを入力すると、SConnectインストーラーのリンクが有効になるのでダウンロードして保存してください。保存したインストーラーを実行して、表示される指示に従ってインストールしてください。インストール後は再起動が必要になります。

>>> SConnectインストーラー ダウンロードURL

<https://fkey.jp/fkey-thinclient-software-download>



ダウンロードサイト画面(予告なしに内容を変更することがあります)

FKEY セキュアパッケージを使う

■ FKEY VPN設定ファイルの書込み

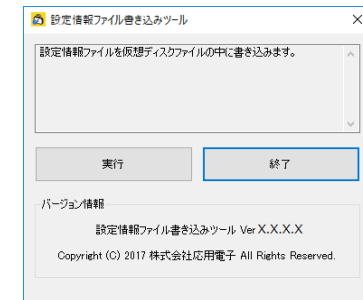
入手したFKEY VPN設定ファイルを以下の手順にて書き込みツールを起動しFKEY VPN設定ファイルの書込みを行ってください。

Windows 8.1の場合:

スタート → (Windowsロゴ) → FKEY SConnect 1.0 → 設定情報ファイル書き込みツール

Windows 10の場合:

スタート → FKEY SConnect 1.0 → 設定情報ファイル書き込みツール



設定情報ファイル書き込みツール画面

■ SConnectクライアントの起動

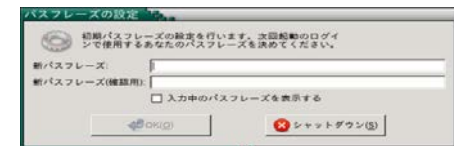
Windows 8.1の場合:

スタート → (Windowsロゴ) → FKEY SConnect 1.0 → 起動アプリ

Windows 10の場合:

スタート → FKEY SConnect 1.0 → 起動アプリ

初回起動時にはFKEY SConnectを使用するためのパスフレーズの設定が必要になりますので設定してください。



パスフレーズ設定画面

■ ライセンスキー登録

本製品を初めて起動すると、ライセンスキー登録画面が表示されます。「ソフトウェア使用許諾契約」ボタンをクリックし内容を確認し、「閉じる」ボタンをクリックすると、ライセンスキーの入力が有効になりますので、ライセンスキーを入力します。ボリュームライセンスの場合は端末名の入力も必須です。「アクティベート」ボタンをクリックしてライセンスキーを登録すれば、次回から入力する必要はありません。



ライセンスキー管理画面

■ リモートデスクトップ接続(RDP接続)設定を実施

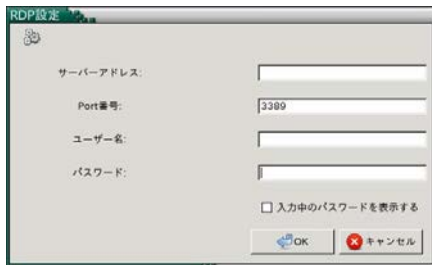
ライセンスの入力完了後、FKEY SConnectのランチャー画面が表示されたら以下の手順にてRDP接続の接続先を登録します。
 マニュアル接続→RDP接続→RDP接続が選択されていることを確認し「編集」ボタンをクリックします。



ランチャー画面

接続するサーバー名またはPCのアドレス、ユーザー名およびパスワードを登録してください。

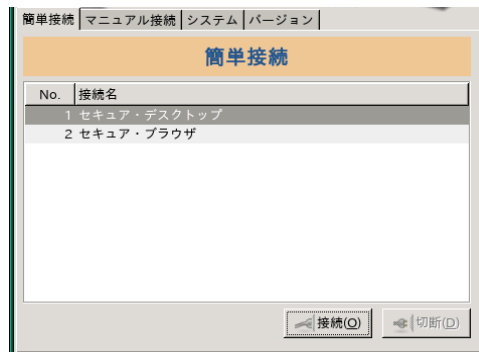
FKEY SConnect終了時は「保存する」を選択し「終了」ボタンをクリックしてください。



RDP接続編集画面

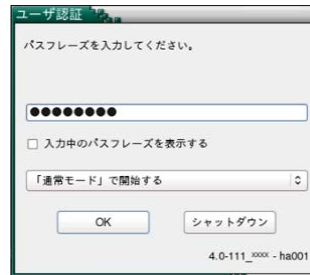
■ 接続を実施

FKEY SConnectのランチャー画面にて簡単接続を選択し、表示されているセキュア・デスクトップを選択し「接続」ボタンをクリックしてください。自動的にネットワーク、FKEY VPN、登録したサーバーに接続が開始されます。



ランチャー画面

■ 2回目以降起動時は、以下のユーザー認証が表示されパスフレーズを入力し「OK」ボタンをクリックすると、FKEY SConnectのランチャー画面が表示され使用できます。



ログイン画面

製品仕様

■ 対応PC(*1)

項目	内容
OS	Windows 8.1 Pro 64bit 日本語版、Windows 10 Pro 64bit 日本語版
仮想基盤	Microsoft Client Hyper-V Windows 8.1 Pro付属、Windows 10 Pro付属
CPU	Intel Core i初期世代以降(64bit/Intel VT-x/Intel EPT)
主記憶	4GB以上
ハードディスク容量	5GB以上の空き
ディスプレイ	解像度 1024X768 以上
キーボード	日本語109Aキーボード
ポインティングデバイス	マウス、タッチパッド、タッチパネル

*1 対応PC、対応機器の対応バージョン詳細はFKEY SConnectダウンロードサイトより「操作マニュアル<クライアント編>」の「対応機器」の章を参照してください。